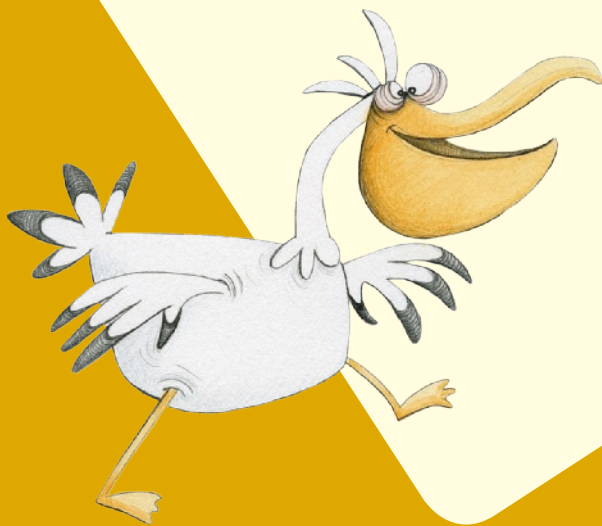


# O rouxinol e a sua namorada

Sidónio Muralha

Fichas de leitura

Criação intelectual:  
**Fátima Patronilho**



## Fichas de leitura

## I

## Ficha 1

1. Lê os poemas “O rouxinol”, “O melro”, “O gavião”, “As gaivotas”, e “Catatua”. No fim da leitura, responde às questões.

1.1. Depois de leres o título de cada um destes poemas, o que é comum a todos eles?

---

1.1.1. Dos cinco poemas, escreve o título daqueles em que todas as estrofes têm quatro versos.

---

1.2. Recorda o título do livro.

1.2.1. Na tua opinião, algum destes poemas terá dado origem ao título do livro? Se sim, qual?

---

1.2.2. Copia uma estrofe do poema que justifique a tua opinião.

---



---



---

1.3. Na tabela, assinala com X a que ave corresponde cada uma das expressões. Segue o exemplo.

	É madrugador.	Canta para a sua namorada.	Tem asas enormes.	É uma ave-poeta.	Voa muito alto.	Faz sorrir o Tejo.	Fala com a Lua.	Parece uma onda do mar.
Rouxinol		X						
Melro								
Gavião								
Gaivota								
Catatua								

II

1. Lê os poemas “Tico-tico”, “Pardais”, “Cotovia” “Andorinha” e “Pintassilgo”. No fim da leitura, responde às questões.

1.1. Na tua opinião, algum destes poemas tem um título enganador, isto é, parece que vai falar de uma coisa e afinal fala de outra? Se sim, qual? Justifica a tua resposta.

---

---

---

1.2. “Tico-tico”

1.2.1. Assinala com X as opções corretas.

- O tico-tico é um peixinho.
- O tico-tico é um passarinho.
- O tico-tico é um gatinho.
- O tico-tico é um animalzinho feliz.

1.3. “Pardais”

1.3.1. Copia do poema duas palavras que rimem.

\_\_\_\_\_ / \_\_\_\_\_

1.3.2. Quem são os “pardalinhos”?

\_\_\_\_\_

1.4. “Cotovia”

1.4.1. Na tua opinião, qual é o sentimento que a cotovia inspira no autor? Copia dois versos do poema que justifiquem a tua opinião.

---

---

1.4.2. Liga corretamente e forma duas frases.

A cotovia      estão bem escondidinhos      bem longe da nossa mão.

Os ovos da cotovia      voa alto      num buraquinho no chão.

## 1.5. “Andorinha”

1.5.1. Porque espera a andorinha a “barquinha da primavera”?

---

1.5.2. Imagina a barquinha da primavera que a andorinha espera. Desenha-a.



## 1.6. “Pintassilgo”

1.6.1. Assinala com X a afirmação que, na tua opinião, exprime melhor o que sente o pintassilgo.

- O pintassilgo está muito feliz.
- Somente a solidão e a saudade do céu azul fazem companhia ao pintassilgo.
- O pintassilgo é livre.

1.6.2. Transcreve a estrofe do poema que exprime um pedido.

---

---

## Ficha 2

### I

1. Lê os poemas “Pelicano”, “O pavão”, “O pato”, “O galo e a galinha” e “Ganso selvagem” e responde às questões.

#### 1.1. “Pelicano”

- 1.1.1. Jogando com as palavras **pele** e **pano**, completa a estrofe.

Se a \_\_\_\_\_ do pelicano fosse de pano,  
não era pele, era \_\_\_\_\_ .

Mas ela não sai, ela fica.

Por isso, a \_\_\_\_\_ do pelicano é mesmo pele.  
Não é \_\_\_\_\_ nem pelica.

- 1.1.2. Gostavas de estar *na pele\** de um Pelicano? Justifica a tua resposta.

---

---

---

#### 1.2. “O pavão”

- 1.2.1. Pinta as caixas das palavras que pensas serem as mais adequadas para caracterizar o pavão.

Colorido

Modesto

Insignificante

Elegante

Vistoso

#### 1.3. “O pato”

- 1.3.1. Ao leres este poema, que sentimentos te parece que o pato inspira no autor?

---

- 1.3.2. E tu? Gostas de patinhos? Justifica a tua resposta, escolhendo dois adjetivos que, na tua opinião, caracterizem um patinho.

---

---

\*Viver da mesma maneira.

**1.4. “O galo e a galinha”**

**1.4.1.** Quem dorme mais, o galo ou a galinha? Indica a estrofe em que encontras a resposta para esta pergunta.

---



---

**1.4.2.** Quando duas pessoas se dão mal uma com a outra, costumamos dizer “são como o cão e o gato”. Na tua opinião e na mesma situação, poderíamos dizer “são como o galo e a galinha”? Justifica a tua resposta, transcrevendo dois versos do poema.

---



---

**1.4.3.** Quando queremos dizer que uma pessoa se deita cedo, costumamos usar a expressão “deita-se com as galinhas”. Copia os dois versos do poema que explicam esta expressão.

---



---

**1.5. “Ganso selvagem”**

**1.5.1.** De acordo com o poema, assinala com X as afirmações verdadeiras.

- O Homem conseguiu domesticar o ganso.
- O ganso é manso.
- O Homem é que não é manso.
- O ganso acha que há justiça na Terra.

**1.6.** Completa a tabela, referindo os sentimentos que, ao leres cada poema, experimentaste relativamente a cada animal.

Pelicano	O pavão	O pato	O galo e a galinha	Ganso selvagem

## II

1. Lê os poemas “A mosca e o mosquito”, “A abelha” e “O gafanhoto”. No fim da leitura, responde às questões.

### 1.1. “A mosca e o mosquito”

- 1.1.1. Imagina a cena descrita no poema e, numa folha de papel A4, ilustra-a da forma que melhor entenderes. Solta a tua imaginação.

### 1.2. “A abelha”

- 1.2.1. Circunda a alínea que contém a afirmação que, na tua opinião, melhor corresponde ao poema.

- a) Este poema é muito triste.
- b) Este poema é divertido.
- c) Este poema é assustador.

### 1.3. “O gafanhoto”

- 1.3.1. Copia dois adjetivos que, no poema, caracterizam o gafanhoto e que rimam.

\_\_\_\_\_ / \_\_\_\_\_

- 1.3.2. No fundo, no fundo, o que mais deseja o gafanhoto? Justifica a tua resposta, transcrevendo uma das estrofes do poema.

\_\_\_\_\_  
\_\_\_\_\_  
\_\_\_\_\_  
\_\_\_\_\_

### Ficha 3

1. Lê os poemas “A vaca”, “Coelha”, “O gato” e “ O burro”. No fim da leitura, responde às questões.

1.1. Dos quatro poemas, escreve o título do que tem o maior número de estrofes.

---

1.2. Dos quatro poemas, escreve o título do que tem o menor número de versos.

---

2. De acordo com o que leste em cada poema, liga o animal às expressões que se relacionam com ele.

Burro

Vive no monte.

Tem muitos filhinhos.

Gato

Roubou um aluno.

O marido gosta muito dela.

Vaca

Há quem seja mais burro do que ele.

Na escola fez gato-sapato.

Coelha

Não se lhe peça café com leite.

Até pode ser considerado inteligente.

3. Qual dos quatro poemas gostaste mais? Justifica a tua resposta.

---

---

---

4. Dos quatro animais, desenha numa folha A4 o teu preferido. Dá-lhe um nome.