

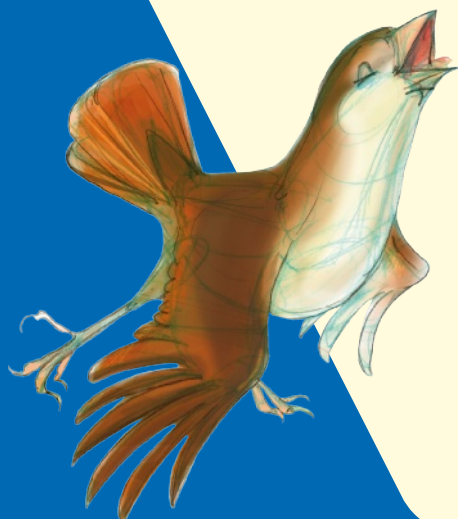
Seleção de

Contos de Andersen

Hans Christian Andersen

Guiões de exploração

Criação intelectual:
Fátima Patronilho



A princesa e a ervilha

Guião de exploração

(Sempre que necessário, procurar o significado de vocábulos desconhecidos.)

Através do título

- ▶ Desafiar a(s) criança(s) a identificar(em), antecipadamente, a(s) personagem(ns) principal(is) do conto.
- ▶ Pedir à(s) criança(s) que levante(m) hipóteses sobre o enredo da narrativa.

Leitura

(Leitura por partes.)

- ▶ Primeira parte (até “verdadeira princesa”, página 4, linha 9): pedir à(s) criança(s) que identifique(m) o facto mais importante narrado nessa parte.
- ▶ Segunda parte (até “tão sensível”, página 7, linha 3): pedir à(s) criança(s) que enumere(m), de forma ordenada, os acontecimentos principais narrados nessa parte.
- ▶ Última parte (até ao fim do conto): pedir à(s) criança(s) que identifique(m) o desfecho do conto.

No fim da leitura

- ▶ Ajudar a(s) criança(s) a, por palavras suas, recontar(em) oralmente a história.
- ▶ Solicitar à(s) criança(s) que:
 - ▶ confirme(m) ou infirme(m) as antecipações feitas antes da leitura do conto sobre as personagens principais e o enredo do mesmo;
 - ▶ identifique(m) a personagem(m) que, pela decisão que tomou, foi decisiva para o desfecho da história;
 - ▶ identifique(m) essa decisão;
 - ▶ formule(m) hipóteses sobre qual seria o desfecho da história se a menina tivesse dito que tinha dormido muito bem.
- ▶ Solicitar à(s) criança(s) que expresse(m) a sua opinião sobre o que de bom e de menos bom existirá na vida dos príncipes e princesas que não são personagens de contos de fadas, mas pessoas que existem realmente, fazendo parte da sociedade atual.
- ▶ Desafiar a(s) criança(s) a reescrever(em) a história, utilizando um tipo de texto diferente (por exemplo, a banda desenhada).