



Céu azul ... Porquê?

Dia Internacional da Terra - 22 de abril



O pôr do sol é uma das maravilhas que o nosso planeta nos oferece. Não o podemos ver 43 vezes por dia, como no planeta imaginário d'O *Príncipezinho*, mas podemos "simulá-lo".

A atividade pode ser realizada de uma forma simples conforme se ilustra a seguir.

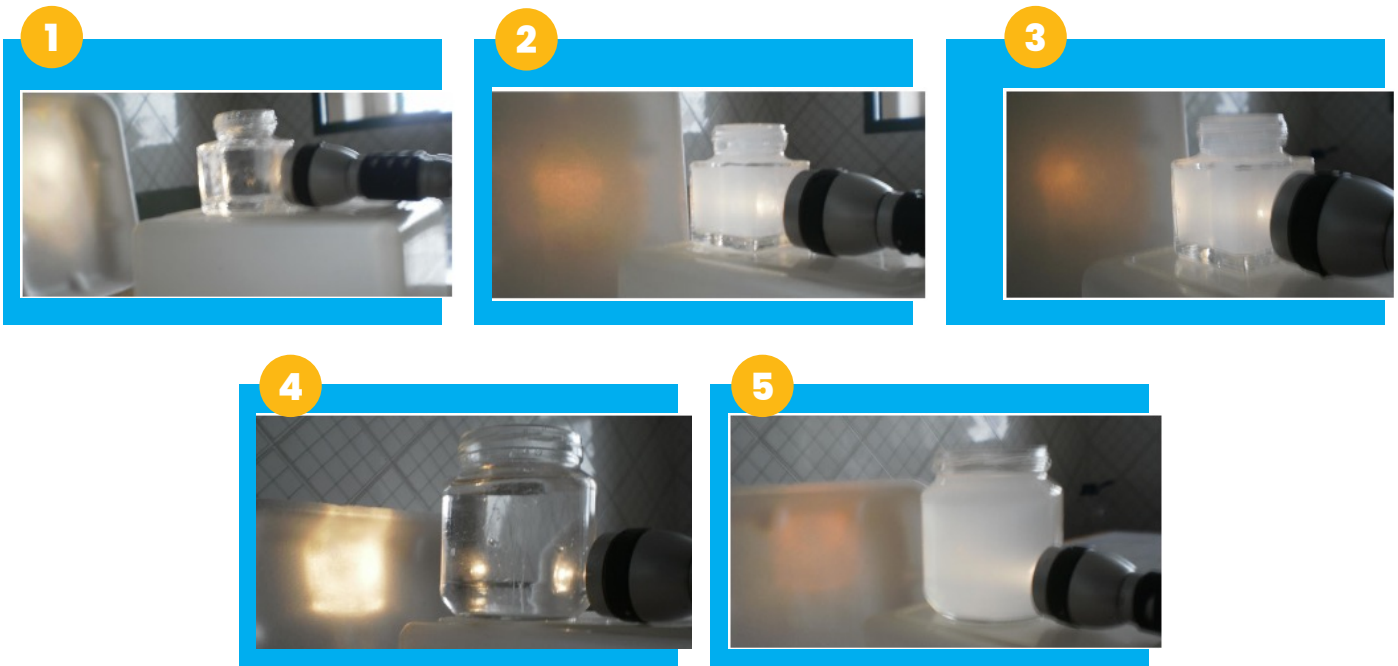


Material

- ✦ Uma lanterna pequena
- ✦ Um frasco transparente quadrado ou um boião redondo
- ✦ Uma placa de isopor branca
- ✦ Uma colher de sopa de leite
- ✦ Um conta-gotas
- ✦ Um palito para misturar o leite na água
- ✦ Uma caixa para servir de suporte
- ✦ Cartolina preta

Como fazer?

- Nas imagens que seguem, as três primeiras ilustram a experiência feita com o frasco transparente quadrado; nas duas últimas, o frasco foi substituído pelo boião redondo.
- Na primeira e na quarta, o frasco/boião contém apenas água; na segunda e na quinta contém duas/três gotas de leite; na terceira, quatro gotas de leite.
- Nas imagens que seguem, as três primeiras ilustram a experiência feita com o frasco transparente quadrado; nas duas últimas, o frasco foi substituído pelo boião redondo.



- Na primeira e na quarta, o frasco/boião contém apenas água; na segunda e na quinta contém duas/três gotas de leite; na terceira, quatro gotas de leite.

O leite deverá ser acrescentado gota a gota e de seguida misturado na água, com ajuda do palito.

A experiência em grupo pode ser acompanhada de uma demonstração para a turma feita no retroprojeto.

1. Colocar um copo transparente no centro de um quadrado de cartolina preta (10 cm x 10 cm) e desenhar nele o fundo do copo. Depois, recortar a cartolina.
2. Colocar a cartolina no centro do retroprojeto e, sobre a parte recortada, o frasco com água, bem seco por fora.
3. Projetar a imagem numa parede e focá-la.
4. Utilizar um conta-gotas para deitar leite, gota a gota, no copo e mexer.
5. A imagem na parede irá ficar progressivamente mais avermelhada.