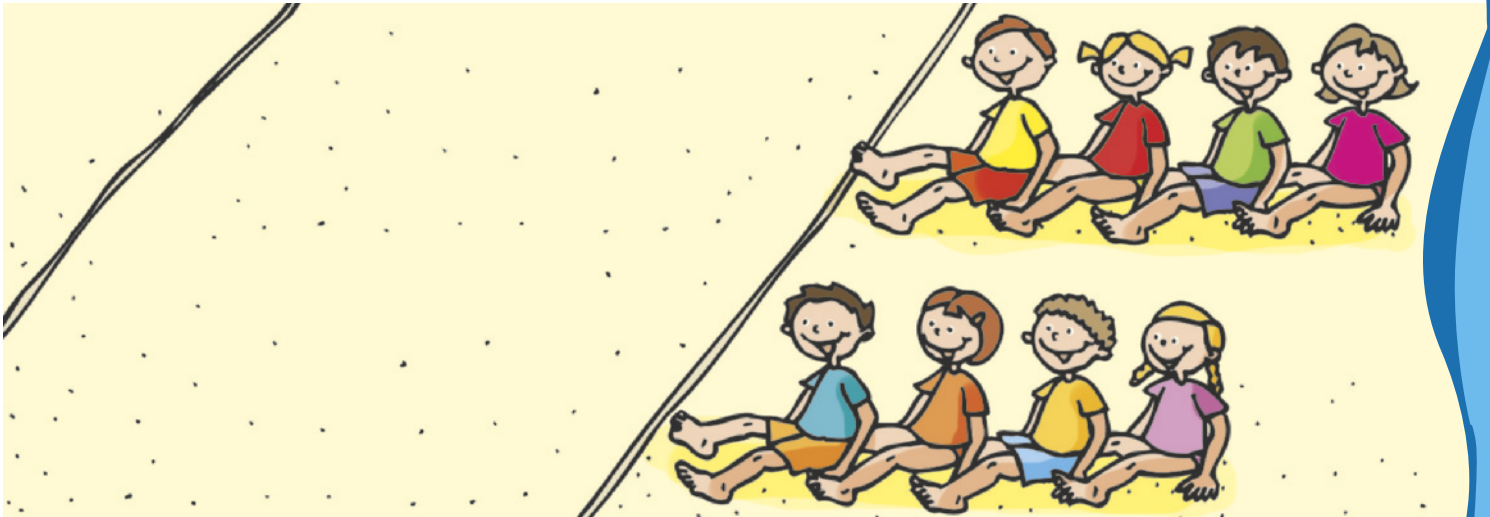


O comboio-expresso



Preparação

- * Distribua as crianças por dois grupos de igual número.
- * Marque na areia (ou assinale com objectos) uma linha de partida e uma linha de chegada para cada equipa à mesma distância.
- * Peça às crianças de cada equipa que se sentem bem encaixadas umas nas outras, formando um comboio, para trás da linha de partida de forma que o primeiro elemento da equipa não ultrapasse ou pise a linha.

REGRAS

- * Ao sinal dado pelo professor, o comboio parte em viagem. Cada um na sua vez, os últimos elementos de cada equipa levantam-se o mais rapidamente possível, correm até ocuparem o primeiro lugar do comboio e sentam-se. Só depois destes elementos chegarem ao lugar da frente é que os últimos se podem levantar e correr.
- * A movimentação dos alunos (comboio) vai-se fazendo sempre até que o comboio chegue à linha de chegada.
- * A primeira equipa a consegui-lo vence.

