



# Roteiro para a implementação da plataforma ESCOLA VIRTUAL

## 7 aspetos a ter em conta

Todos os estabelecimentos de ensino que lecionam os níveis do pré-escolar ao 12.º ano (ensino regular ou profissional) encontram na Escola Virtual o serviço mais completo de suporte às suas estratégias digitais. Não só os melhores e mais completos conteúdos, mas também as funcionalidades fundamentais para ensinar, motivar, avaliar e aprender a distância.

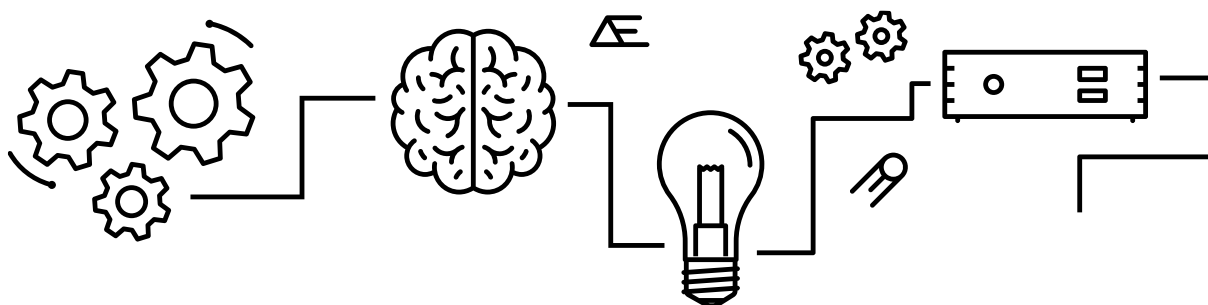
Todos os professores e todos os alunos têm a possibilidade de usufruir de um acesso individualizado à Escola Virtual, bem como a possibilidade de se relacionarem e comunicarem pela plataforma, num ambiente seguro, com soluções de gestão da aprendizagem criadas à medida das escolas portuguesas, com os recursos educativos mais adequados aos currículos em vigor, com a maioria dos manuais escolares adotados pelas escolas nacionais e um apoio constante ao nível da formação e do suporte à utilização.

Por todas estas razões, a Escola Virtual é recomendada pelas principais organizações do setor da Educação em Portugal.



Desde a interrupção das atividades letivas presenciais no dia 13 de março de 2020, mais de 450 mil professores e alunos aderiram à Escola Virtual, juntando-se aos cerca de 250 mil que já utilizavam a solução desde o início deste ano letivo.

Neste momento, a Escola Virtual serve mais de **700 mil utilizadores**, sendo de longe a **solução n.º 1 em Portugal** para professores, encarregados de educação e alunos.



## 1. ESCOLHA DA SOLUÇÃO

### 1.1 A sua solução de Ensino e Aprendizagem a Distância (E@D)

A Escola Virtual é a solução completa que dá às escolas, professores e alunos os recursos fundamentais para, mesmo num cenário de emergência, ser viável continuar a ensinar e a aprender remotamente, de forma integrada e inclusiva, com a confiança e *know how* de uma editora líder e com mais de 75 anos de existência dedicados à educação.

Neste documento irá encontrar informações que permitirão compreender como pode desenvolver a sua atividade docente e dinamizar as aprendizagens dos seus alunos com recurso à Escola Virtual.

### 1.2 Acesso gratuito à plataforma de E@D por parte da escola

A Escola Virtual é uma solução gratuita para as escolas, até ao final do ano letivo 2019/2020.

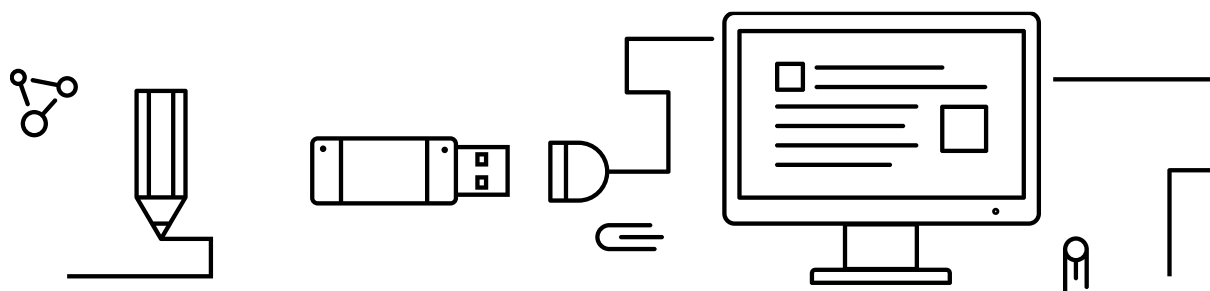
### 1.3 A importância do apoio e suporte técnico e pedagógico

O Grupo Porto Editora tem uma rede de Coordenadores Pedagógicos e uma equipa de especialistas na área das tecnologias educativas e de diferentes áreas científicas cuja atividade abrange todo o país. Neste, como em todos os assuntos relacionados com a atividade docente, a Porto Editora tem um histórico de apoio contínuo de grande rigor às comunidades escolares e particularmente, aos professores.

Tem também serviços de suporte técnico capazes de dar resposta, em cada etapa do trabalho, a nível nacional, serviços que dão resposta aos maiores projetos de digitalização do ensino em Portugal, como é caso da iniciativa “[Manuais Digitais na RAM](#)”, da responsabilidade da Secretaria Regional da Educação da Região Autónoma da Madeira, bem como projetos de várias autarquias.

### 1.4 Garantia da segurança dos dados e a conformidade com o Regulamento Geral sobre a Proteção de Dados (RGPD)

A Escola Virtual e todos os serviços do Grupo Porto Editora atuam em rigorosa conformidade com o RGPD. A segurança dos seus dados e a transparência nos procedimentos são prioridades absolutas para nós.

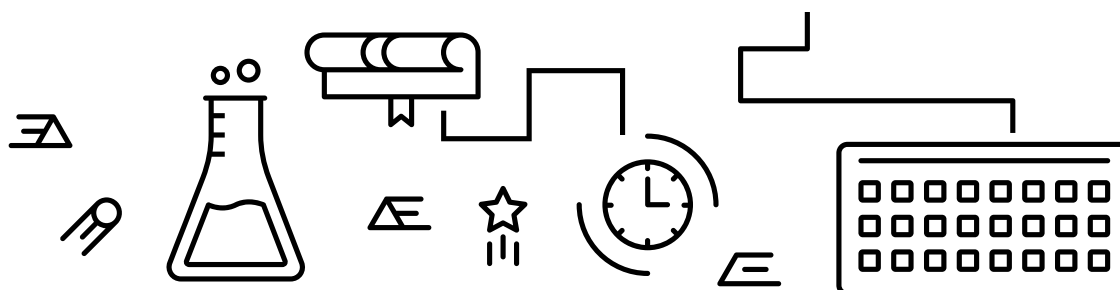


## 2. POSSIBILIDADES DE INOVAR, PARTILHAR COM OS PARES, PERSONALIZAR E AJUSTAR AS ESTRATÉGIAS

Os professores de todas as escolas que usufruam da Escola Virtual têm ao seu dispor múltiplas formas de inovar, de adaptar conteúdos às suas estratégias pedagógicas, de trabalhar com abordagens como a **gamificação**, o **trabalho de projeto**, a **aprendizagem autónoma** e muitas outras opções propostas por autores e especialistas em cada uma das disciplinas.

A Escola Virtual possibilita, ainda, as práticas de diferenciação pedagógica e de intervenção precoce (por exemplo, com soluções na área da dislexia), do trabalho colaborativo e em grupo, potenciando a interdisciplinaridade e o cruzamento de saberes.

Pode inclusive partilhar instrumentos com os professores da mesma escola, colocar em comum os recursos que entende deverem ser referenciados como “boas práticas”, trabalhar em equipa.



## 3. COLOCAR A ESCOLA VIRTUAL A FUNCIONAR

### 3.1 Muitos professores usam a Escola Virtual há mais de uma dezena de anos – mas a sua escola já usa a Escola Virtual na sua vertente “relacional”?

A Escola Virtual tem 3 dimensões diferentes, ainda que complementares e confluentes nas suas intenções:

- I. ALUNO (sem ligação a nenhuma instituição) – é um tipo de acesso para autoestudo, com a gestão da aprendizagem a ser mediada por um motor de sugestões de

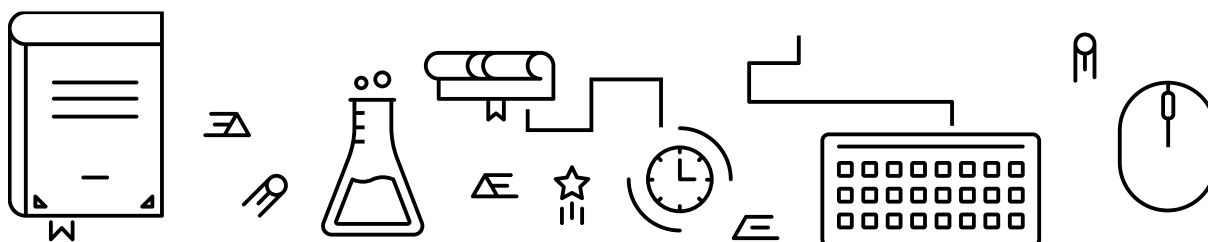
percursos de aprendizagem, onde o trabalho realizado e as atividades desenvolvidas permitem criar um perfil cognitivo do aluno muito preciso e mapear as principais aquisições e dificuldades;

- II. PROFESSOR (sem ligação a nenhuma instituição) – é um tipo de acesso para suporte autónomo da atividade docente, por exemplo, na preparação dos recursos a partilhar na sala de aula; é um tipo de perfil ao qual os professores têm acesso em função do projeto de manual escolar adotado, uma vez que todos os recursos complementares e, obviamente, as versões interativas dos manuais, são disponibilizadas por esta via;
- III. ESCOLA (onde todos os professores e alunos estão ligados de acordo com a estrutura de turmas da escola) – é a solução abrangente, aquela que coloca nas mãos dos professores e dos alunos todos os conteúdos e funcionalidades úteis para cada um dos papéis, mas também a possibilidade de atribuir tarefas, monitorizar a realização das mesmas, recolher dados de desempenho e comunicar – é esta a dimensão “relacional” que melhor serve os interesses de toda a comunidade escolar; é esta a via que lhe propomos.

### 3.2 Como implementar?

Tem duas hipóteses:

- a) No contexto da celebração de um acordo de regulação da cedência de dados pessoais, em conformidade com as exigências do RGPD, a escola fornece as estruturas das turmas para que as implementemos e estabeleçamos todas as conexões entre professores e alunos;
- b) Cada professor cria as suas turmas, tal como indicado aqui: [https://youtu.be/ndX\\_Ms6U64s](https://youtu.be/ndX_Ms6U64s) e os alunos aderem também autonomamente, associando um código fornecido pelo docente.





## 4. O QUE PERMITE A UTILIZAÇÃO DA PLATAFORMA ESCOLA VIRTUAL NA SUA INSTITUIÇÃO

### 4.1 Que conteúdo e tipologias de recursos educativos pode dispor

Com esta plataforma, tem acesso à maior base de dados de recursos educativos multimédia interativos de cariz curricular existente em língua portuguesa e de acordo com os currículos nacionais em vigor, composta por:

- Vídeos tutoriais (que recriam, por exemplo, experiências científicas ou explicam pormenorizadamente fenómenos biológicos complexos e exercícios de exame resolvidos passo a passo com a respetiva explicação);
- Vídeos interativos: com atividades que convidam ao questionamento do que está a ser visualizado;
- Animações;
- Simulações;
- Jogos;
- Quizzes;
- Infografias;
- Ilustrações 3D;
- Resumos;
- Exercícios orientados;
- Dicionários;
- 600 projetos de manuais escolares, incluindo os respetivos cadernos de atividades e todos os materiais de suporte criados pelas respetivas equipas de autores.

E muitos, muitos mais recursos de qualidade científica e pedagógica assegurada.

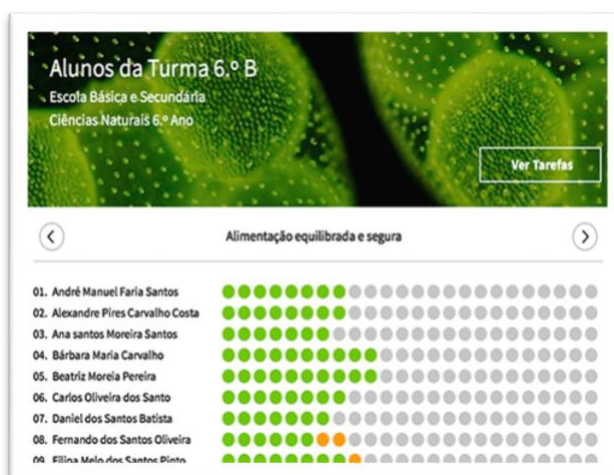
### 4.2 Que funcionalidades pode usar

- Criar turmas/grupos de alunos à medida das necessidades, temporais ou permanentes;
- Criar e atribuir testes, tal como propostos pela base de recursos da plataforma ou alterados conforme o professor entender adequado;
- Criar e partilhar sequências de aprendizagem com os alunos, usando vídeos, animações, simulações e outros recursos da plataforma e/ou fazendo o upload dos seus próprios materiais, de referências para páginas externas à plataforma (links), etc.;

- Proporcionar um feedback imediato aos seus alunos, sem necessidade de consumir tempo na correção das atividades propostas, e com a certeza de que todas estas informações ficarão registadas no perfil do aluno e consultáveis pelo professor;



- Aceder a jogos educativos de perfil curricular;
- Criar DACs, aplicando desta forma um dos instrumentos mais úteis no domínio da Gestão Flexível do Currículo;
- Ter acesso a conteúdos de carácter local, com contextualização das matérias em função dos referenciais históricos, geográficos e culturais da comunidade onde a escola se insere;
- Partilhar documentos editáveis e não-editáveis com os seus alunos, para consulta;
- Monitorizar a evolução das aprendizagens dos alunos, com a visão global da turma, por objetivo, por tema da matéria, ou analisar em pormenor o que cada aluno manifestou ser capaz de fazer e onde revelou mais dificuldades;

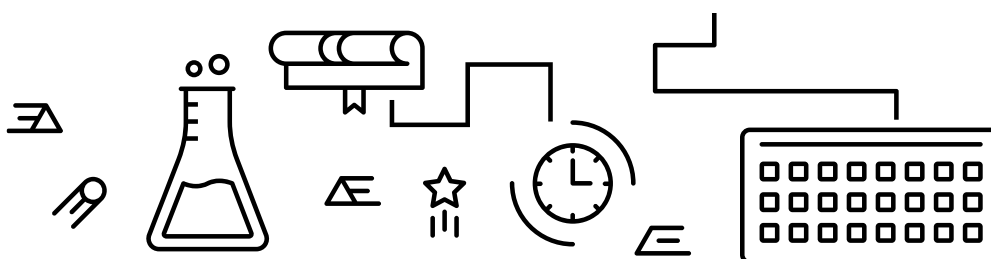


- Aceder a manuais digitais, com centenas de recursos educativos em contexto, para uma exploração mais articulada e intuitiva, online e offline (via app para Android, iOS e Windows).



Poderá descobrir outras potencialidades e encontrar respostas a dúvidas sobre o modo de funcionamento da Escola Virtual em:

<https://www.escolavirtual.pt/Pagina-Especial/formacaoev.htm>



## 5. COMO ACEDER À INFORMAÇÃO SOBRE A PLATAFORMA ESCOLA VIRTUAL

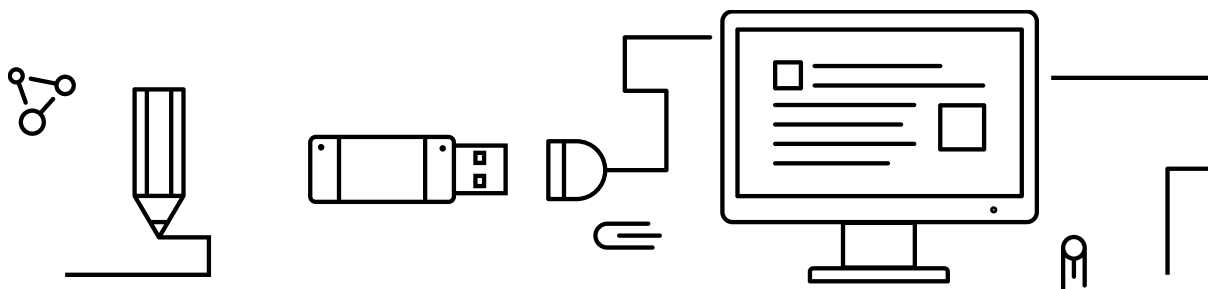
### 5.1 Os professores e aos alunos possuem a informação necessária sobre a plataforma?

Para este efeito, para lá de toda a informação disponível no site da Escola Virtual, o Grupo Porto Editora disponibiliza um conjunto de recursos:

- Guia de apoio aos Pais e Alunos – disponível em PDF aqui  
[https://www.escolavirtual.pt/themes/ev/assets/pdfs/ManualUtilizador\\_aluno\\_EscolaVirtual.pdf](https://www.escolavirtual.pt/themes/ev/assets/pdfs/ManualUtilizador_aluno_EscolaVirtual.pdf)
- Guia de apoio aos Professores – disponível em PDF aqui  
<https://www.escolavirtual.pt/themes/ev/assets/pdfs/Guia-de-apoio-aos-Professores.pdf>







## 7. APOIO E SUPORTE À UTILIZAÇÃO DA ESCOLA VIRTUAL

- Professor – linha dedicada: 22 605 67 47 (dias úteis, das 09h às 18h)
- Suporte técnico para Professores e Instituições: 22 605 67 43 (dias úteis, das 09h às 18h)
- Suporte online para Professores, Encarregados de Educação e Alunos:
  - Formulário de contacto:  
[www.escolavirtual.pt/Apoio-ao-Cliente/contacto.htm](http://www.escolavirtual.pt/Apoio-ao-Cliente/contacto.htm)
  - Mensagem privada via página da Escola Virtual no Facebook:  
[www.facebook.com/escolavirtual.pt/?ref=br\\_rs](https://www.facebook.com/escolavirtual.pt/?ref=br_rs)

